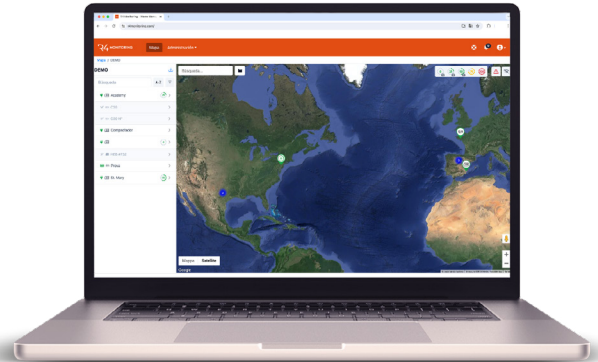


Las nuevas funcionalidades de R4 Monitoring

Esta actualización revolucionará tu trabajo y el de tus clientes gracias a las numerosas posibilidades de interacción con la plataforma. Sobre todo, porque **R4 Monitoring se adapta a todo tipo de maquinaria**.

Dispondrá de un nuevo **diseño, despejado y fácil de usar**, con nuevas funciones que **mejorarán la gestión logística** de tus flotas de compactadores:



Sección de viajes

Se registrarán los siguientes datos: salida, llegada, distancia, horas y ruta en el mapa. Además, hemos añadido un contador diario y un cuentakilómetros para tus conductores

Función de búsqueda

Ahora puedes encontrar rápidamente tus máquinas buscando tanto por ubicación como por número de serie

Historial de eventos

Se ha implementado la posibilidad de guardar la ubicación desde la que se transmite cada señal, por ejemplo, una avería o un compactador lleno. A continuación, puedes abrir las coordenadas directamente en el mapa. Este historial puede filtrarse por fecha, tipo de evento y emplazamiento

Sección de mantenimiento

Ya no tendrás que temer largos periodos de inactividad, porque dispondrás de un espacio en la plataforma dedicado a vigilar toda tu flota. Tanto si se trata de una avería como de problemas menores, se te notificará al instante

Ticketing

Si necesitas ayuda de nuestro equipo, sólo tienes que abrir un ticket en la sección dedicada

Conexión remota al PLC de la maquinaria

Puedes configurar y enviar comandos de seguridad a tu maquinaria directamente desde tu escritorio o smartphone, estés donde estés

Otra función muy importante que hemos añadido a la nueva versión de R4 Monitoring es el **perfil de cliente**:

Las credenciales de acceso pueden ser creadas por ti con total autonomía. Esto es más seguro para tu privacidad y la de tus clientes;

Puedes dejarlo como una configuración de sólo visualización, o puedes desbloquear las funciones que consideres más adecuadas para ofrecer a tus clientes los datos más útiles para su trabajo;

El acceso básico permite acceder a muchas secciones de la plataforma, incluido el hardware. Aquí podrás ver los detalles de las métricas, la asignación de entradas y los parámetros de configuración;

La sección para la gestión de tus clientes es sencilla y ordenada: puedes añadirlos con sus distintos datos de contacto, codificar y gestionar sus centros (o depósitos) en un territorio específico, y gestionar usuarios con distintos niveles de autorización.

Otras adiciones y actualizaciones incluyen:

La **sección de gestión de recogida** para toda tu flota con:

- Datos del sitio;
- Activos;
- Fecha;
- Material;
- Horas trabajadas;
- Relleno.

La **sección de administración**, desde la que se puede hacer un seguimiento de cada aparato y ordenarlos por:

- Llenado;
- Tipo;
- Última actualización.

La **sección de historial**, con la adición de gráficos para mostrar

- Presiones;
- Llenado;
- Tiempos de los últimos 5 ciclos de una máquina.

Los **datos generales de cada máquina**, ahora con mucho más detalle:

- Foto;
- Modelo;
- Color;
- Año de fabricación;
- Tipo de material introducido.

